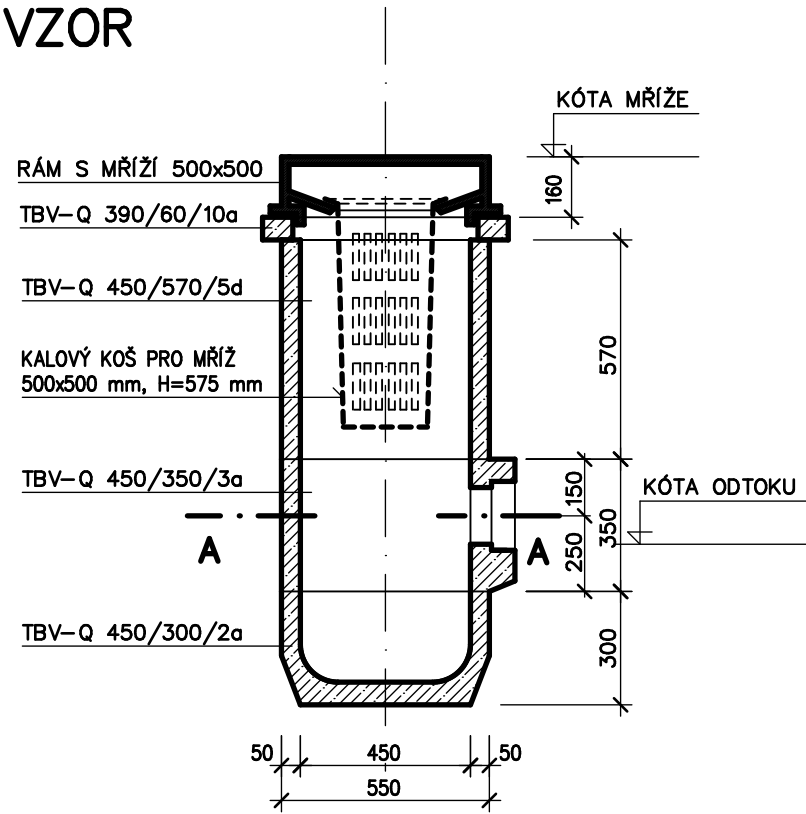


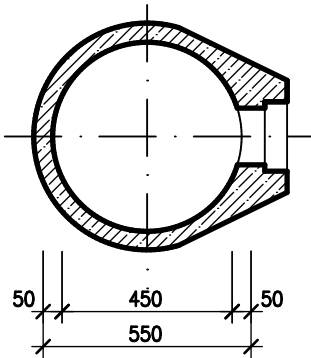
SPECIFIKACE DEŠŤOVÉ VPUSTI

ČÍSLO VPUSTI	PRVEK (KS)											
	MŘÍŽ D400	RÁM CELOLITINOVÝ	LAPAČ SPLAVENIN	TBV-Q 390/60/10a	TBV-Q 450/195/5c	TBV-Q 450/570/5d	TBV-Q 450/295/6a	TBV-Q 450/570/6d	TBV-Q 450/350/3aPVC	TBV-Q 450/450/3dPVC	TBV-Q 450/400/1 PVC200	TBV-Q 450/300/2a
DV1	1	1	1	1	—	1	1	2	1	—	—	1
DV2	1	1	1	1	—	1	1	—	1	—	—	1

DEŠŤOVÁ VPUST
VZOR



ŘEZ A – A



TABULKA KANALIZAČNÍCH PŘÍPOJEK

ÚSEK		DÉLKA	PROFIL	MATERIÁL	KÓTA MŘÍŽE	KÓTA ODTOKU	KÓTA ZAÚSTĚNÍ
OD	DO				m.n.m.	m.n.m.	m.n.m.
DV1	STÁV.	1.3	DN 150	PVC	335.90	333.44	333.30
DV2	STÁV. R.Š.	4.2	DN 150	PVC	335.87	334.56	334.50

VYPRACOVAL :

FUSEK MARTIN

ZODP. PROJEKTANT

ING. ZÁDRAPA LEOŠ

AUTORIZOVAL :

ING. ZÁDRAPA LEOŠ

INVESTOR
ADRESA

MĚSTO VALAŠSKÉ MEZIŘÍČÍ
NÁMĚSTÍ 7, 75701, VALAŠSKÉ MEZIŘÍČÍ

Hranická 271, 75701 Valašské Meziříčí
www.lzprojekt.cz
lzprojekt@lzprojekt.cz
IČO: 06765734 DIČ: CZ06765734
LZ - PROJEKT plus s.r.o.

KONTEJNEROVÉ STANOVISŤE NA ULICI U NEMOCNICE, VALAŠSKÉ MEZIŘÍČÍ	STUPEŇ	SPOLEČNÉ POVOLENÍ
	DATUM	06/2024
	ZAKÁZKA	2024_08_04
D	DOKUMENTACE OBJEKTŮ	<div>Číslo výstisku</div>
D1	SO 01 KONTEJNEROVÁ STANOVISŤE	
–09–	TABULKA VPUSTÍ A PŘÍPOJEK	M 1 : 20